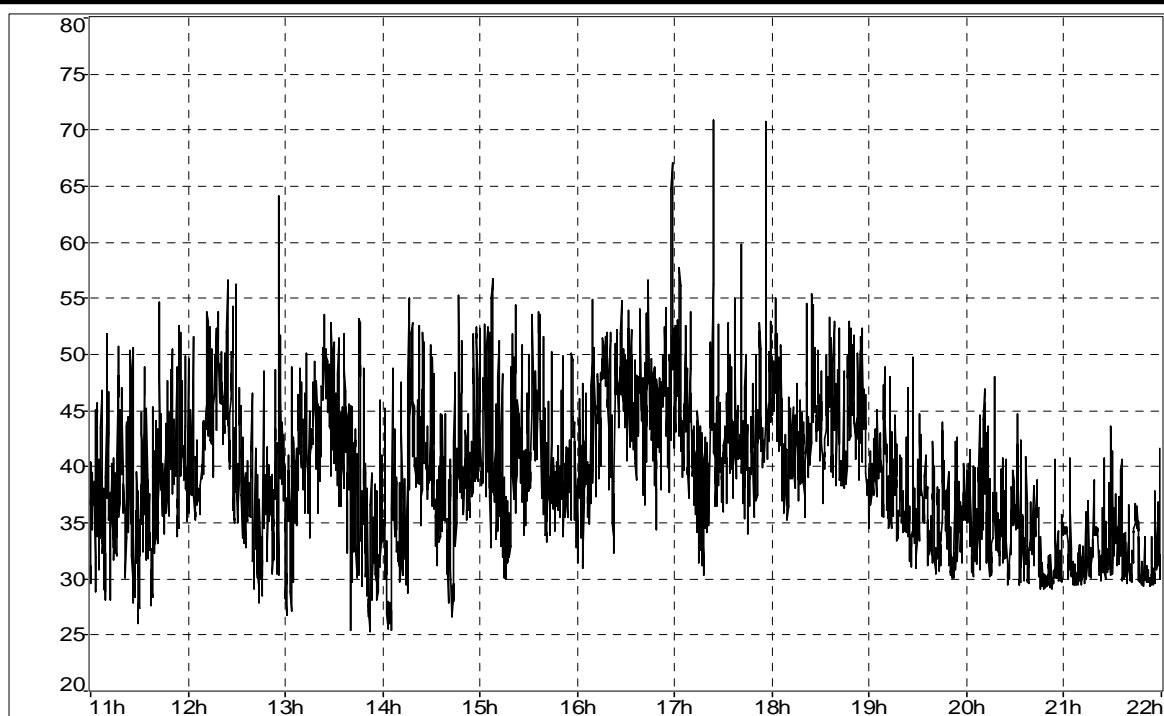


## POINT DE MESURE N°1 - PERIODE DE JOUR - ETAT INITIAL

### VALEURS DE REFERENCE

Fichier	Point 1 Jour Initial.cmg									
Début	05/03/09 11:00:00									
Fin	05/03/09 22:00:00									
Voie	Type	Pond.	Unité	Leq	Lmin	Lmax	L95	L50	L10	L1
#1	Leq	A	dB	45,3	23,2	80,6	29,3	37,8	47,2	54,8

### EVOLUTION TEMPORELLE

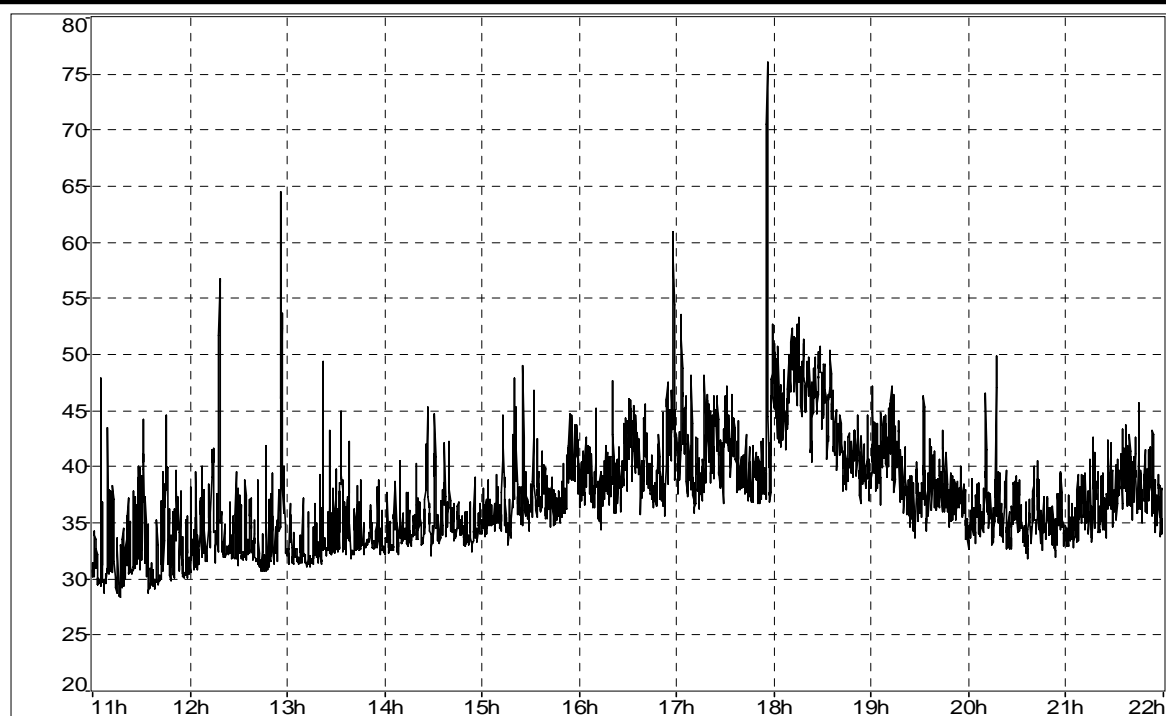


**POINT DE MESURE N°2 - PERIODE DE JOUR - ETAT INITIAL**

**VALEURS DE REFERENCE**

Fichier	Point 2 Jour Initial.cmg									
Début	05/03/09 11:00:00									
Fin	05/03/09 22:00:00									
Voie	Type	Pond.	Unité	Leq	Lmin	Lmax	L95	L50	L10	L1
#1	Leq	A	dB	44,0	28,0	81,5	30,8	36,2	43,3	50,5

**EVOLUTION TEMPORELLE**

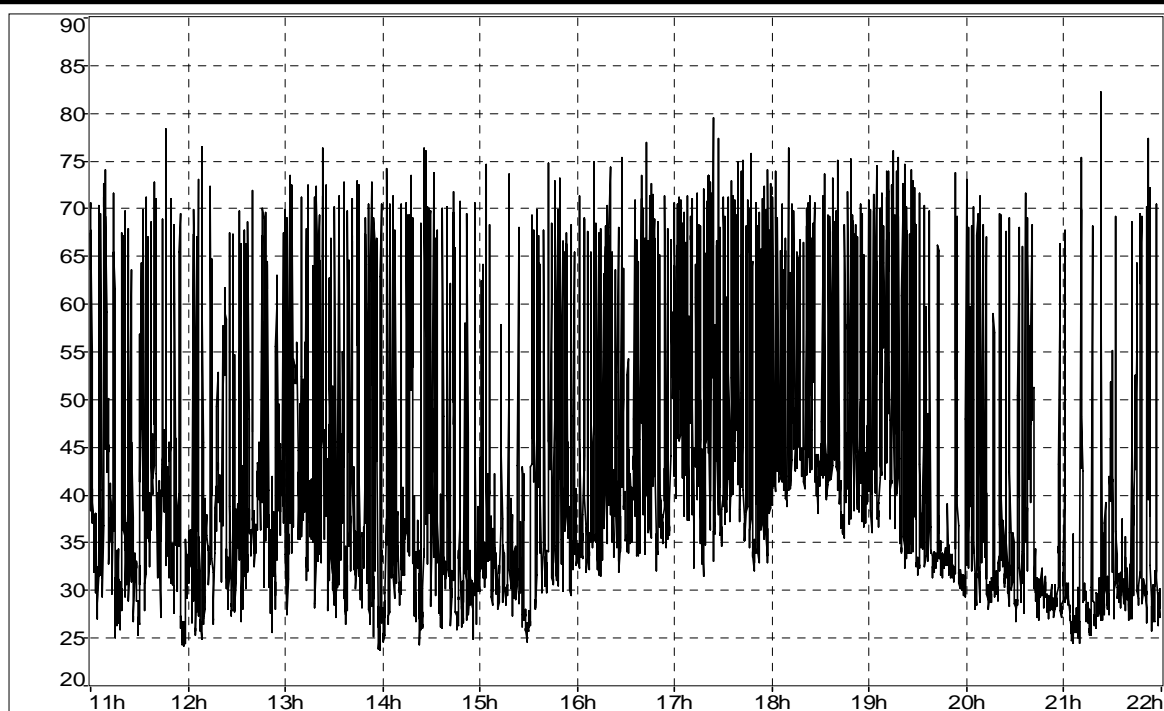


## POINT DE MESURE N°3 - PERIODE DE JOUR - ETAT INITIAL

### VALEURS DE REFERENCE

Fichier	Point 3 Jour Initial.cmg									
Début	05/03/09 11:00:00									
Fin	05/03/09 22:00:00									
Voie	Type	Pond.	Unité	Leq	Lmin	Lmax	L95	L50	L10	L1
#1	Leq	A	dB	61,2	21,4	90,4	25,8	36,0	53,6	75,4

### EVOLUTION TEMPORELLE

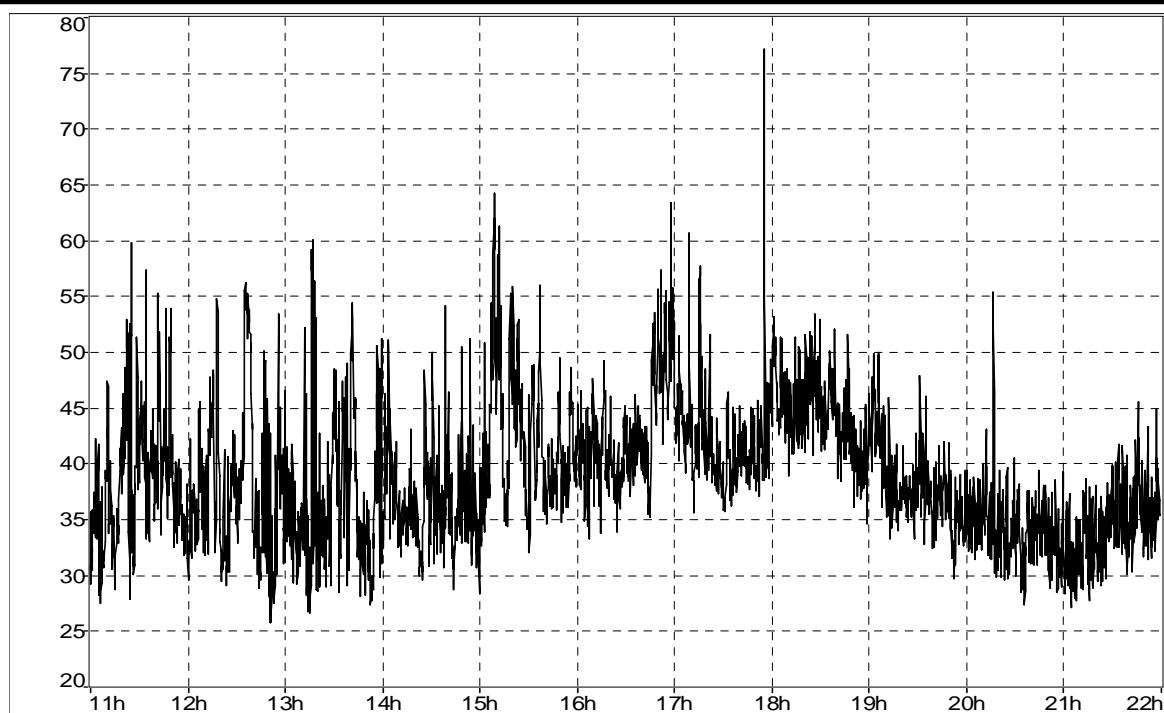


## POINT DE MESURE N°4 - PERIODE DE JOUR - ETAT INITIAL

### VALEURS DE REFERENCE

Fichier	Point 5 Jour Initial.cmg									
Début	05/03/09 11:00:00									
Fin	05/03/09 22:00:00									
Voie	Type	Pond.	Unité	Leq	Lmin	Lmax	L95	L50	L10	L1
#6	Leq	A	dB	46,1	23,5	82,1	29,0	37,3	46,6	55,4

### EVOLUTION TEMPORELLE



## POINT DE MESURE N°5 - PERIODE DE JOUR - ETAT INITIAL

### VALEURS DE REFERENCE

Fichier	Point 6 Jour Initial.cmg									
Début	05/03/09 11:00:00									
Fin	05/03/09 22:00:00									
Voie	Type	Pond.	Unité	Leq	Lmin	Lmax	L95	L50	L10	L1
#7	Leq	A	dB	44,8	20,1	81,4	24,9	33,4	42,9	51,5

### EVOLUTION TEMPORELLE

